



2BEAWARE
SECURITY AWARENESS



**KRZYSZTOF
BRYŁA**

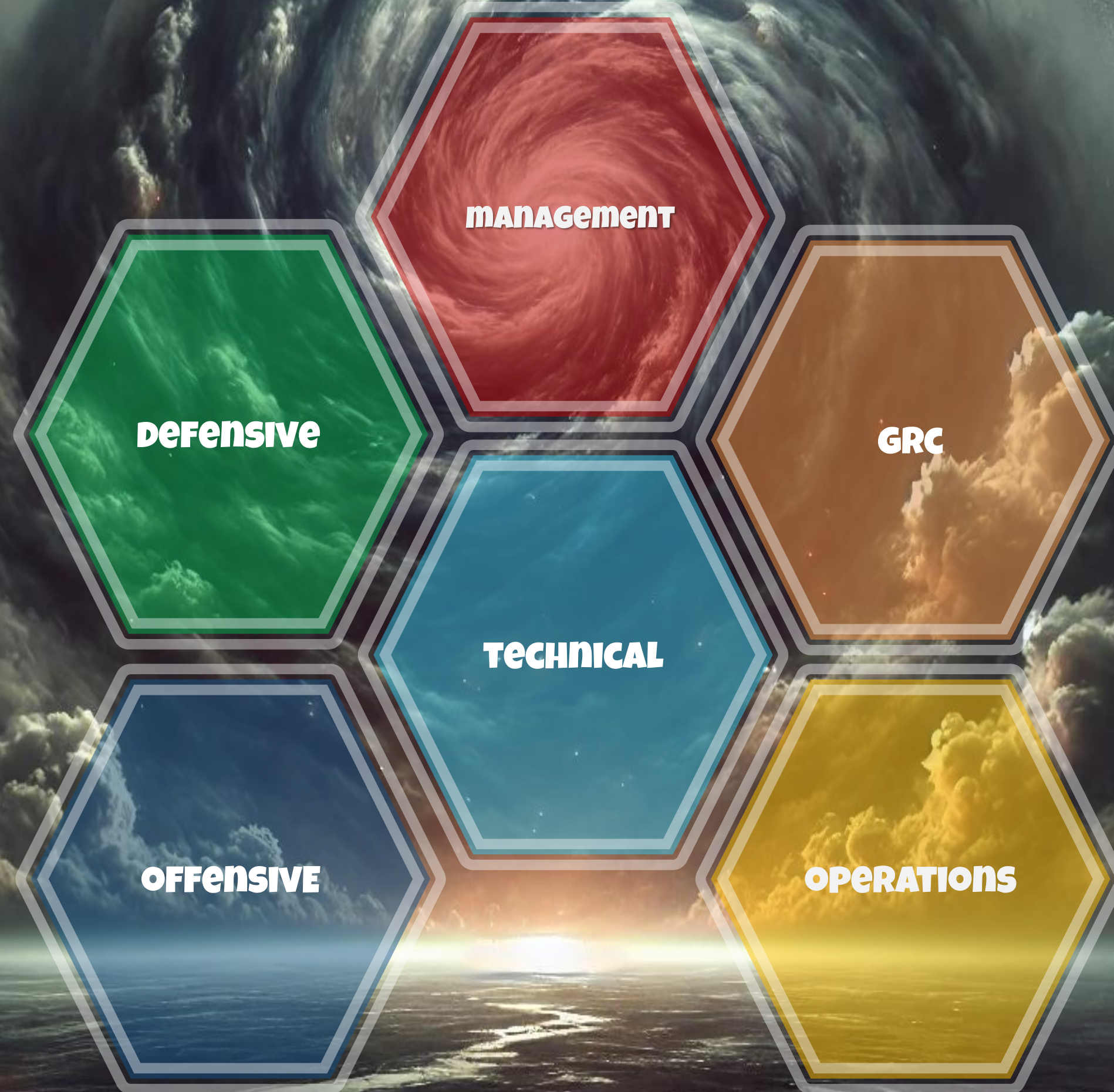
SECURITY
DLA **LIDERÓW**



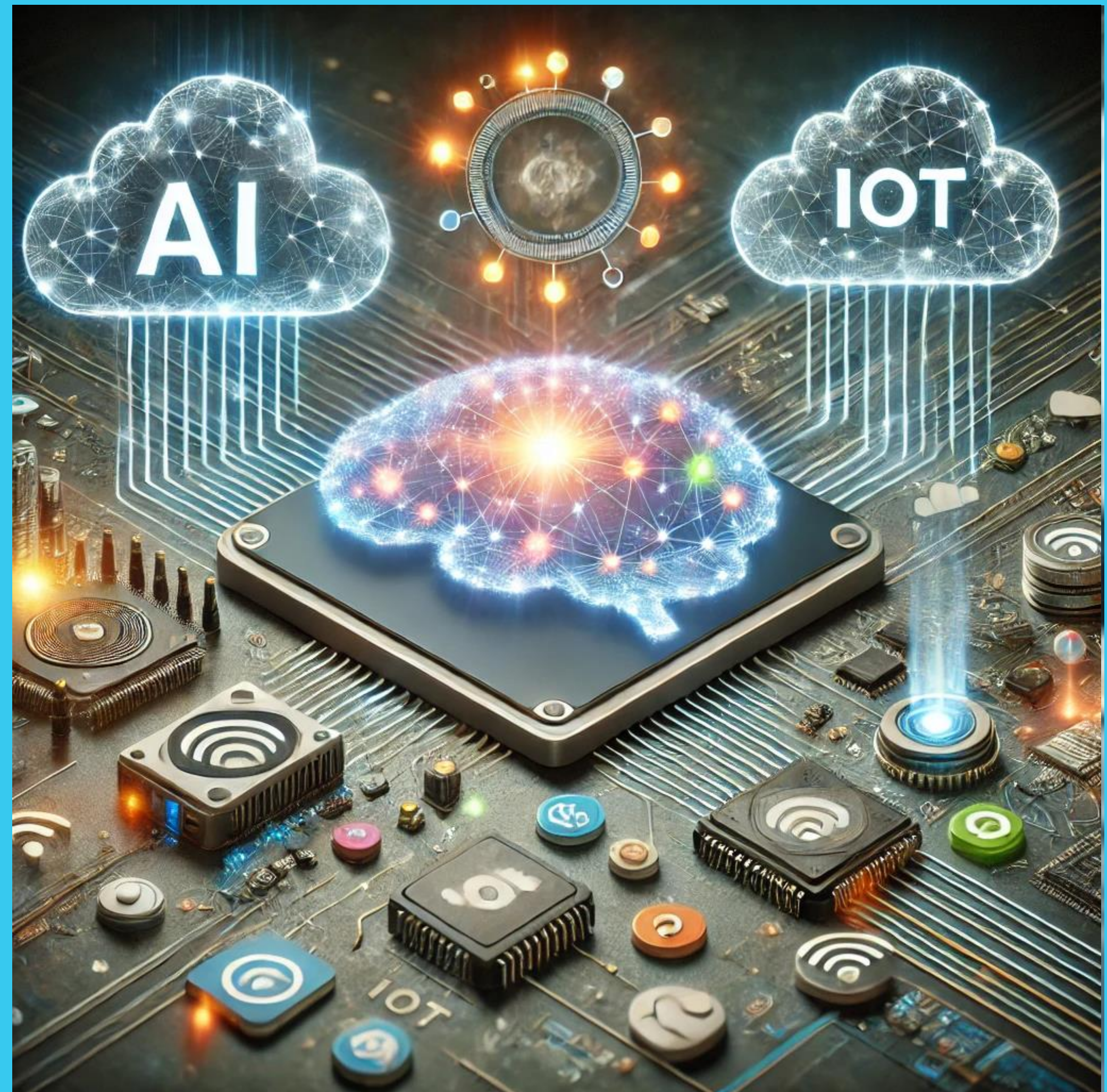
**KTO JEST KIM
W SECURITY ?**

część 2

OBSZARY SECURITY



SECURITY OF EMERGING TECHNOLOGY



- **IDENTYFIKACJA I IMPLEMENTACJA NOWYCH TECHNOLOGII**
- **DBAŁOŚĆ O INTEGRACJĘ I OPTYMALIZACJĘ Z OBECNYMI SYSTEMAMI**
- **WYSZUKIWANIE NOWYCH ROZWIĄZAŃ (SCOUTING, R&D...)**
- **ZARZĄDZANIE RYZYKIEM DOTYCZĄCYM NOWYCH OBSZARÓW/TECHNOLOGII**
- **SZKOLENIA I PROMOCJA NOWYCH ROZWIĄZAŃ**
- **SPECJALIZACJA W NOWYCH, SPECYFICZNYCH ROZWIĄZANIACH**

Security Architect

adresuje wymagania organizacji, w zakresie bezpieczeństwa informacji, architektury bezpieczeństwa i bezpieczeństwa systemowego w całym ich cyklu życia. identyfikuje rozwiązania które wspierają cele biznesowe

Security Architect

adresuje wymagania organizacji, w zakresie bezpieczeństwa informacji, architektury bezpieczeństwa i bezpieczeństwa systemowego w całym ich cyklu życia. identyfikuje rozwiązania które wspierają cele biznesowe

Cloud Security Specialist

tworzeni i wdraża strategie bezpieczeństwa w chmurze dla organizacji. planuje i monitoruje środki bezpieczeństwa w celu ochrony sieci komputerowych i informacji. tworzy rozwiązania wykorzystujące chmurę i hybrydę

Security Architect

adresuje wymagania organizacji, w zakresie bezpieczeństwa informacji, architektury bezpieczeństwa i bezpieczeństwa systemowego w całym ich cyklu życia. identyfikuje rozwiązania które wspierają cele biznesowe

Cloud Security Specialist

tworzy i wdraża strategie bezpieczeństwa w chmurze dla organizacji. planuje i monitoruje środki bezpieczeństwa w celu ochrony sieci komputerowych i informacji. tworzy rozwiązania wykorzystujące chmurę i hybrydę

AI Security Specialist

projektuje i wdraża środki bezpieczeństwa, które mają zapewnić bezpieczeństwo i integralność rozwiązań AI oraz chronić je przed nadużyciami, hakowaniem, wyciekami informacji niejawnych i innymi atakami cyfrowymi



Security Architect

adresuje wymagania organizacji, w zakresie bezpieczeństwa informacji, architektury bezpieczeństwa i bezpieczeństwa systemowego w całym ich cyklu życia. identyfikuje rozwiązania które wspierają cele biznesowe

Cloud Security Specialist

tworzy i wdraża strategię bezpieczeństwa w chmurze dla organizacji. planuje i monitoruje środki bezpieczeństwa w celu ochrony sieci komputerowych i informacji. tworzy rozwiązania wykorzystujące chmurę i hybrydę

AI Security Specialist

projektuje i wdraża środki bezpieczeństwa, które mają zapewnić bezpieczeństwo i integralność rozwiązań AI oraz chronić je przed nadużyciami, hakowaniem, wyciekiem informacji niejawnych i innymi atakami cyfrowymi

IoT Security Specialist

specjalizuje się w zabezpieczaniu urządzeń i ekosystemu Internetu Rzeczy (IoT), zarządza podatnościami, integruje dostępne narzędzia i zarządza zgodnością z regulacjami obszaru IoT



Security Architect

adresuje wymagania organizacji, w zakresie bezpieczeństwa informacji, architektury bezpieczeństwa i bezpieczeństwa systemowego w całym ich cyklu życia. identyfikuje rozwiązania które wspierają cele biznesowe

Cloud Security Specialist

tworzy i wdraża strategię bezpieczeństwa w chmurze dla organizacji. planuje i monitoruje środki bezpieczeństwa w celu ochrony sieci komputerowych i informacji. tworzy rozwiązania wykorzystujące chmurę i hybrydę

AI Security Specialist

projektuje i wdraża środki bezpieczeństwa, które mają zapewnić bezpieczeństwo i integralność rozwiązań AI oraz chronić je przed nadużyciami, hakowaniem, wyciekiem informacji niejawnych i innymi atakami cyfrowymi

IoT Security Specialist

specjalizuje się w zabezpieczaniu urządzeń i ekosystemu Internetu Rzeczy (IoT), zarządza podatnościami, integruje dostępne narzędzia i zarządza zgodnością z regulacjami obszaru IoT

Application Security Specialist

tworzy i egzekwuje standardy bezpieczeństwa, przeprowadza regularne oceny bezpieczeństwa, identyfikuje podatności w aplikacjach i współpracuje z developmentem w celu ich naprawy. jest pomostem między bezpieczeństwem a developmentem, zapewniając, że aplikacje są projektowane, rozwijane i wdrażane w bezpieczny sposób



RISK

IN DISMISSING OF RISK

Pytanie dla uważnych:

Czy Administrator zasobów chmurowych może być specjalistą bezpieczeństwa chmury ?



2BEAWARE
SECURITY AWARENESS



KRZYSZTOF BRYŁA



2beaware



2beaware_



office@2beaware.co



krzysztof-bryla