



PHISHING
CYBER MONDAY



2BEAWARE
SECURITY AWARENESS



PHISHING - CZYM JEST?

PHISHING – metoda oszustwa bazująca na atakach opartych na inżynierii społecznej. Przestępca podszywa się pod inną osobę lub instytucję w celu wyłudzenia poufnych informacji, zainfekowania komputera szkodliwym oprogramowaniem czy też nakłonienia ofiary do określonych działań.



2BEAWARE
SECURITY AWARENESS



PHISHING - RODZAJE

SOCIAL ENGINEERING – to taktyka mająca na celu manipulowanie, wywieranie wpływu lub oszukiwanie ofiary w celu przejęcia kontroli nad jego urządzeniami oraz wyłudzeniem poufnych informacji.



WHALING - atak wymierzony w wyższą kadre kierowniczą, podszywając się pod prawdziwy email. Ten typ ataku znany jest również pod nazwą **executive phishing**

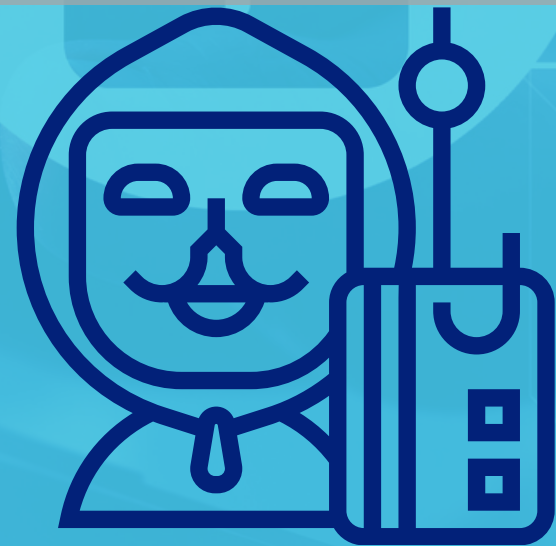


2BEAWARE
SECURITY AWARENESS



PHISHING - RODZAJE

SPEAR PHISHING - jest rodzajem ataku phishingowego, którego celem jest konkretna osoba lub grupa osób.



VISHING - atak polegający na oszukiwaniu ludzi podczas rozmowy telefonicznej w celu ujawnienia przez nich poufnych informacji



2BEAWARE
SECURITY AWARENESS



PHISHING - RODZAJE

SMISHING – atak przeprowadzany za pośrednictwem krótkich wiadomości tekstowych (SMS), zawierających złośliwe linki.



SMS



PHARMING – to oszustwo internetowe, polegające na próbie kradzieży danych uwierzytelniających za pomocą złośliwego oprogramowania instalowanego na urządzeniach ofiar.

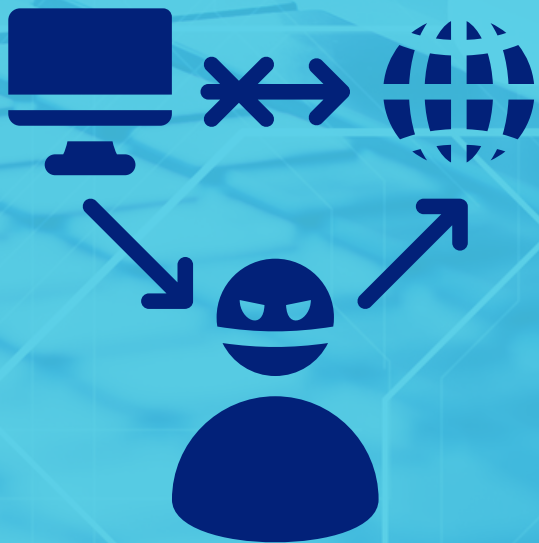


2BEAWARE
SECURITY AWARENESS



PHISHING - RODZAJE

DOMAIN SPOOFING – atak polegający na podszywaniu się pod znaną osobę przy użyciu fałszywej domeny zbliżonej do oryginalnej.



MAN IN THE MIDDLE – atak w którym hacker przejmuje dane przesyłane między dwiema stronami bez ich wiedzy.



2BEAWARE
SECURITY AWARENESS



JAK SIĘ CHRONIĆ?



MFA/2FA



**Aktualne systemy
i oprogramowanie**



**Bezpieczeństwo
punktów końcowych**



**Wykrywanie anomalie
z pomocą narzędzi
bazujących na ML/AI**



**Cyklicznie symulowane
kampanie phishingowe**



**Cykliczne szkolenia
pracowników**



2BEAWARE
SECURITY AWARENESS



OBSERWUJ NAS



2beaware



2beaware_



office@2beaware.co



2BEAWARE
SECURITY AWARENESS